



イミグラント

最終1区画

# Immigrant 落合町

「建築条件付宅地」

先着順申込受付中!



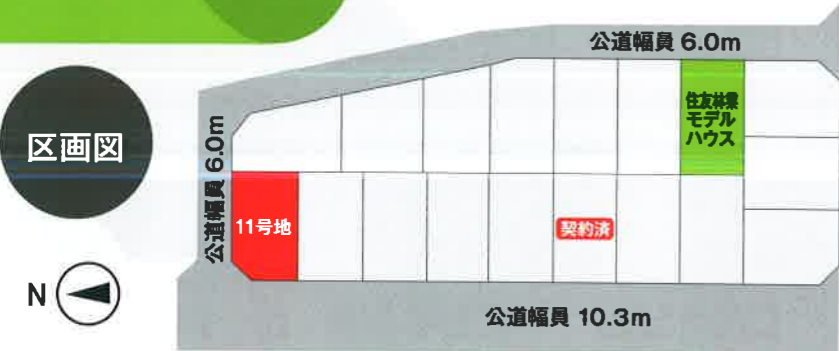
新しい家族の  
暮らしがはじまる!



## 全47区画の 分譲地!

### 保育園・小学校・中学校 すべて徒歩圏内!

周辺情報



価格表

分譲番号	面積(m <sup>2</sup> )	坪数	価格
11号地	202.01 m <sup>2</sup>	61.10 坪	14,541,800円

**契約済**

※造成完了後の確定測量により面積が若干変更となる可能性があります。

■販売地番: 山形市落合町字二口167外(区画番号11) ■開発許可: 第1764号(令和7年1月10日) ■開発面積: 12,951m<sup>2</sup> ■区域区分: 市街化調整区域 ■交通: JR「羽前千歳」駅 徒歩24分 ■地目: 畑(造成完了後「宅地」に変更予定) ■総区画数: 47区画(販売区画1区画) ■用途地域: 無指定 ■建築率: 70% ■容積率: 150% ■道路: 北側公道 6.0m(アスファルト舗装予定)、西側公道 10.3m(アスファルト舗装) ■私道負担: なし ■設備: 東北電力、公共上下水道、プロパンガス ■水道加入金: 111,100円(口径20mm)、図面作成料29,050円、検査手数料7,600円

取引有効期限: 2026年5月31日

取引態様: 販売代理 売主 株式会社イット 宅建業免許/山形県知事(2)第2623号



山形市立千歳小学校... 徒歩10分(780m)



山形市立第四中学校... 徒歩14分(1,080m)



ヨークベニマル落合店... 徒歩5分(370m)



千歳ののほな保育園... 徒歩9分(680m)

- 山形市総合スポーツセンター 徒歩8分(570m)
- セブンイレブン山形落合店 徒歩6分(420m)

木と生きる幸福  
住友林業

## 東根市 樺タウン3 モデルハウス



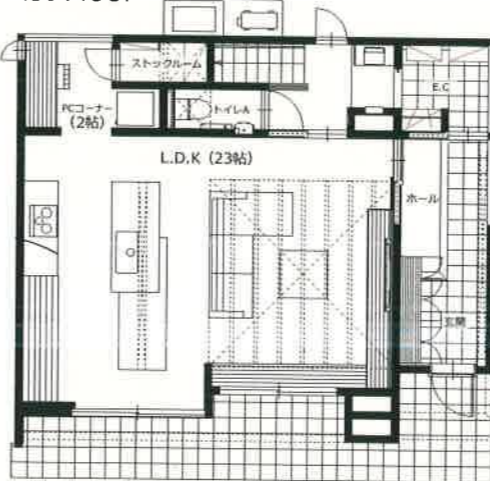
高級オーダー「キッチンハウス」を採用



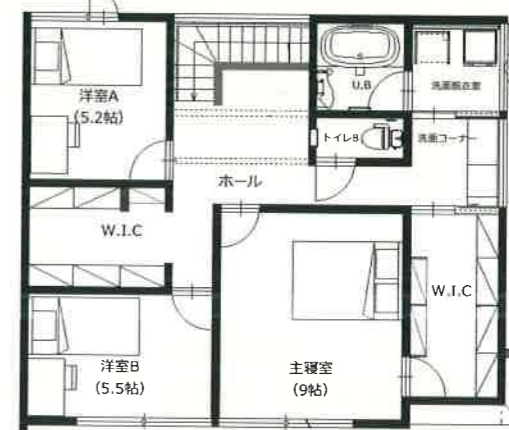
北海道断熱仕様だから快適で省エネ

## 人気のモデルハウス、 「販売」いたします。

1st Floor



2nd Floor



1階面積:63.76m<sup>2</sup>/19.28坪 2階面積:69.56m<sup>2</sup>/21.04坪 延床面積:133.32m<sup>2</sup>/40.32坪

販売価格

# 5,480万円

(税込) 頭金100万円 お借入れ5,380万円の返済例  
月々:97,838円/ボーナス時:206,800円(年2回)  
山形銀行/借入期間40年/利率:0.85%(変動金利)/諸費用別途

【物件概要】 ■所在地 地番: 山形県東根市神町西一丁目75番8(住居表示: 東根市神町一丁目2-24-5) ■土地権利: 所有権 ■都市計画: 非線引区域 ■用途地域: 準工業地域 ■地目: 宅地 ■建築率: 60% ■容積率: 200% ■接道: 南(東根市道)幅員8mに11.71m面す。 ■私道負担: なし ■販売戸数: 1戸 ■敷地面積: 222.57m<sup>2</sup>(67.33坪) ■建物面積: 1階63.76m<sup>2</sup>(19.28坪) 2階69.56m<sup>2</sup>(21.04坪) 延床133.32m<sup>2</sup>(40.32坪) ■間取り: 3LDK+書斎+WIC+納戸 ■建物構造: 木造2階建てビッグフレーム構法 ■建物完成時期: 2023年4月完成済み ■建物引渡予定: 即可※但し、諸手続き後 ■設備: 東北電力、公共上下水道 ■交通: JR奥羽本線、神町駅 徒歩15分 ■学区: 東根市立大森小学校、東根市立神町中学校 ■備考: 空港法 ■先着順販売につき申込み済みの際は予めご容赦願います。

取引有効期限: 2026年5月31日



Livingroom



Bedroom

モデルハウスにつき

設置済みエアコン・  
床暖房・家具・照明・  
カーテン・外構植栽・  
駐車場3台付き



笑顔いっぱい  
新生活が待っている!

アクセスQR



取引態様: 売主



東根市神町西一丁目75番8  
(住居表示: 一丁目2番24-5号)

【建築条件付宅地とは】この土地は、土地売買契約締結後3カ月以内に当社と建物請負契約と締結して頂く事を条件として販売します。この期間内に建物請負契約が成立しなかった場合には、土地売買契約は白紙となり、申込金その他お預かりした金銭は全額(契約書に貼り付けた印紙代を除く。)無利息でお返し致します。

**住友林業株式会社 住宅事業本部 山形支店**  
 宅建業免許/国土交通大臣(15)第687号 建設業許可/国土交通大臣許可(特-7)第4237号  
 (一社)不動産協会会員(公社)首都圏不動産公正取引協議会加盟  
 〒990-0810 山形市馬見ヶ崎1-22-26

お気軽にお問合せ下さい。



# 0120-576-675

AM10:00~PM5:00まで(火曜・水曜定休日)

# TEL.023-612-0388

住友林業ホームページ <http://sfc.jp/>

HPはこちらから



「建築条件付宅地」先着順申込受付中!

「建築条件付宅地」先着順申込受付中!

Forestry Town  
フォレストリータウン 馬見ヶ崎

Forestry Town  
フォレストリータウン 天童駅西

山形市馬見ヶ崎三丁目13番 全3区画

天童市駅西三丁目 2区画



暮らしが華やぐ、  
生活利便性の良い  
馬見ヶ崎エリアに全3区画  
68坪以上の整形分譲地!



商業施設の多いエリアで、  
子育て家族必見です!

商業施設やクリニックが  
充実した立地でありながら、  
公園・保育園・小学校  
なども近く子育て世代が  
安心して暮らせる低層住  
宅地区内の住宅地です。



ドレミ幼稚園…  
徒歩3分(170m~220m)



山形市立第九小学校…  
徒歩7~8分(550m~600m)



イオン山形北店…  
徒歩5~6分(360m~410m)

取引態様: 売主

区画図 公道幅員 15m



価格表 PriceList

分譲番号	面積(m <sup>2</sup> )	坪数	価格(万円)
1号地	225.35	68.16	1,790
2号地	227.73	68.88	商談中
3号地	257.67	77.94	1,920

■所在地: 山形市馬見ヶ崎三丁目13番8外 ■交通: JR「北山形」駅から2,310m~2,360m ■地目: 宅地 ■総区画数: 3区画 ■今回販売区画数: 3区画 ■用途地域: 第二種低層住居専用地域 ■建築率: 70%(1号地:角地特例) 60%(2,3号地) ■容積率: 150% ■道路: 北側公道15m(アスファルト舗装)、西側公道9.9m(アスファルト舗装) ■私道負担: なし ■設備: 東北電力、公共上下水道、プロパンガス、雨水宅内浸透 ■水道加入金: 111,100円(口径20mm)、図面作成料29,050円、検査手数料7,600円 ■壁面後退: 隣地側1.2m、道路側1.5m ■備考: 土樋地区地区計画あり、住友林業の街並みガイドラインあり

取引有効期限: 2026年5月31日



暮らしが華やぐ、  
生活利便性の良い  
天童駅西エリア  
教育・商業・医療施設が揃う  
住宅地です。



閑静な住宅地と利便性の両立!

天童駅徒歩10分の好立地に全7区画の分譲地。保育園、幼稚園、小学校が近く、子育てしやすいエリアです。子育て未来館げんキッズや駅西公園、イオンモール天童も近く、より一層充実した休日を過ごせます。



価格表 PriceList

分譲番号	面積(m <sup>2</sup> )	坪数	価格(万円)
F号地	224.39	67.87	1,318
D号地	218.72	66.16	1,284

■所在地: 天童市駅西三丁目13番28、30 ■交通: JR「天童」駅から徒歩10分 ■地目: 宅地 ■総区画数: 7区画 ■今回販売区画数: 2区画 ■用途地域: 第一種低層住居専用地域 ■建ぺい率: 50% ■容積率: 80% ■道路: 西側公道幅員6m(アスファルト舗装) ■私道負担: なし ■設備: 東北電力、公共上下水道、プロパンガス ■水道加入金: 55,000円(口径20mm)、検査手数料3,000円 ■壁面後退: 1.5m ■備考: 駅西地区計画の制限あり、住友林業の街並みガイドラインあり

取引有効期限: 2026年5月31日

取引態様: 売主

【建築条件付宅地とは】この土地は、土地売買契約締結後3か月以内に当社と建物請負契約と締結して頂く事を条件として販売します。この期間内に建物請負契約が成立しなかった場合には、土地売買契約は白紙となり、申込金その他お預かりした金銭は全額(契約書に貼り付けた印紙代を除く。)無利息でお返し致します。

HPIはこちら

